



# CHEF D'ENTREPRISE :

## optimisez votre statut !

**Vous êtes chef d'entreprise ? Votre entreprise, actif patrimonial essentiel, doit être intégrée dans toute réflexion patrimoniale globale.**

Axe Conseils Patrimoine est un cabinet de conseil en gestion de patrimoine indépendant spécialisé dans **l'optimisation de la rémunération du dirigeant.**

*Vous souhaitez être accompagné dans votre stratégie d'optimisation de votre statut de dirigeant ?*

Nous sommes présents à toutes les étapes de la vie de votre entreprise :

- De sa création, cession à sa transmission,
- Pour son développement, son financement et sa gestion financière,
- Sur le plan juridique et l'optimisation de la fiscalité de votre entreprise.



# Comment optimiser son statut de dirigeant ?

**Axe Conseils Patrimoine** offre un service à haute valeur ajoutée et peut être amené à solliciter des professionnels du Droit et des chiffres afin d'apporter au dirigeant des solutions adaptées à ses problématiques. Notre client est le centre d'intérêt commun d'une synergie de compétences.





# ÉPARGNE FINANCIÈRE :

## assurance vie ou livret bancaire ?



### **Assurance vie**

- Épargner pour vos projets
- Capitaux toujours disponibles
- Moyen-long terme
- Avantages fiscaux très attractifs
- Aucun plafond
- Outil de transmission

*Des solutions sur-mesure*

### **Livret bancaire**

- Épargne de précaution
- Capitaux toujours disponibles
- Court terme
- Multi-détention non autorisée
- Plafonné
- Aucun avantage successoral

# Pourquoi choisir un conseiller en gestion de patrimoine ?

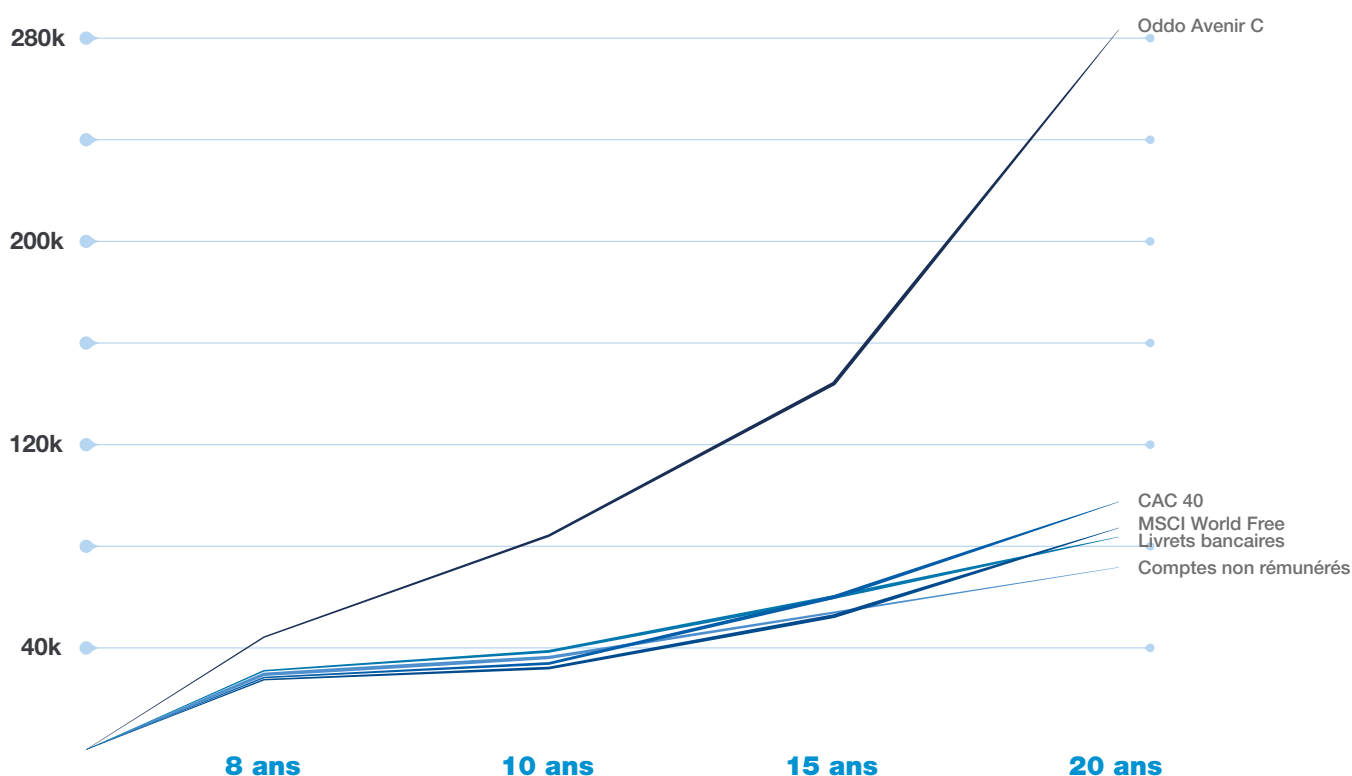
## Simulation :

Montant de l'épargne qui aurait été constituée par des versements mensuels de **300€** sur différents supports :

	Comptes non rémunérés	Livrets bancaires*	CAC 40	MSCI World Free	Oddo Avenir C**
<b>8 ans</b>	28 800 €	29 990 €	28 519 €	27 527 €	44 233 €
<b>10 ans</b>	36 000 €	37 868 €	33 668 €	32 380 €	84 356 €
<b>15 ans</b>	54 000 €	58 262 €	60 140 €	53 224 €	144 491 €
<b>20 ans</b>	72 000 €	79 697 €	97 601 €	87 180 €	282 792 €

\* simulation réalisée avec un taux moyen de 1,5 % par an.

\*\* simulation de versement mensuel de 300€ effectué le dernier jour ouvré de chaque mois entre le 31/12/1995 et le 31/12/2015. Les performances passées ne présagent pas des performances futures.

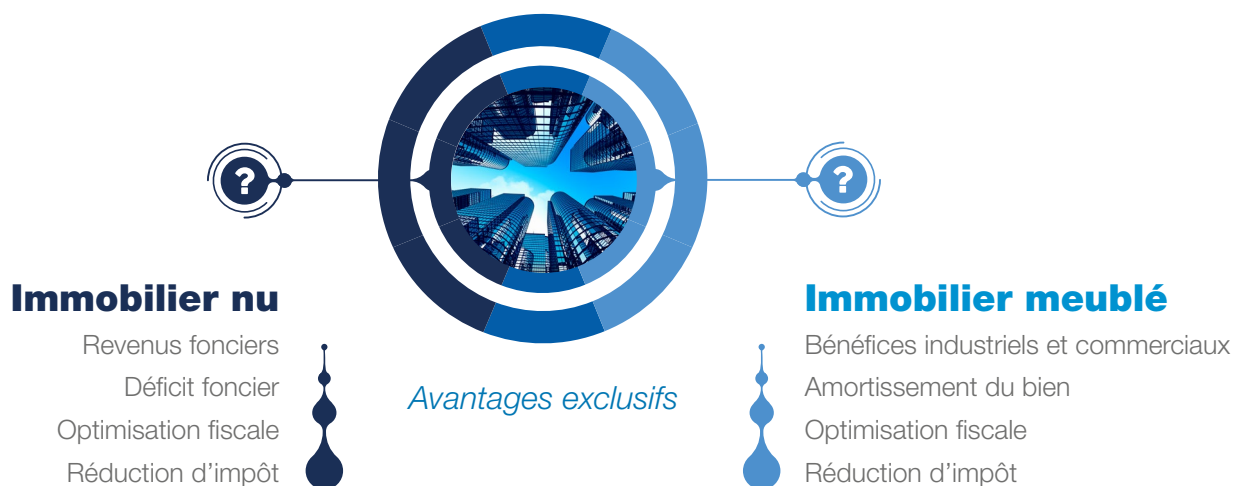






# PATRIMOINE IMMOBILIER :

défendez votre pouvoir d'achat !



# Pourquoi investir dans l'immobilier ?

## Location meublée :

Signature d'un contrat - **le bail commercial** -  
entre l'investisseur propriétaire du bien et l'exploitant professionnel

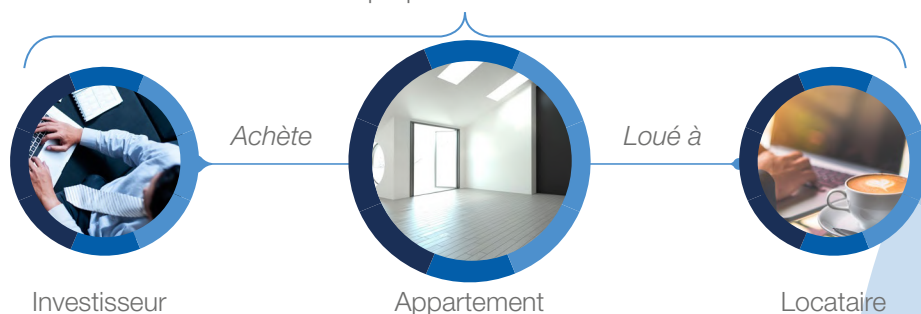


Loyers versés au propriétaire par l'exploitant chaque trimestre  
tel que défini dans le bail commercial

Loyers payés par les locataires  
à l'exploitant

## Location nue :

Signature d'un contrat - **le bail** -  
entre l'investisseur propriétaire du bien et le locataire



Loyers payés par le locataire au propriétaire

## Courtage de prêt

Vous empruntez aux meilleures conditions du marché.

Vous profitez d'un accès à toutes les banques.

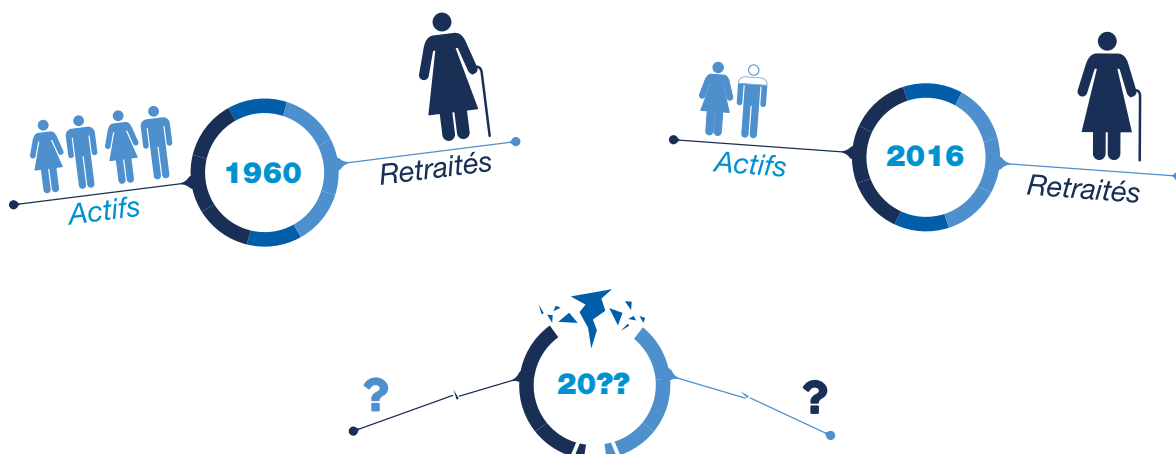
Vous profitez d'un accompagnement personnalisé de la constitution de votre dossier jusqu'à la signature définitive de votre projet.

Vous profitez des meilleures assurances de prêt du marché adaptées à votre situation.

Vous profitez d'une proposition de financement sous 10 jours.

# RETRAITE :

anticipez votre retraite !



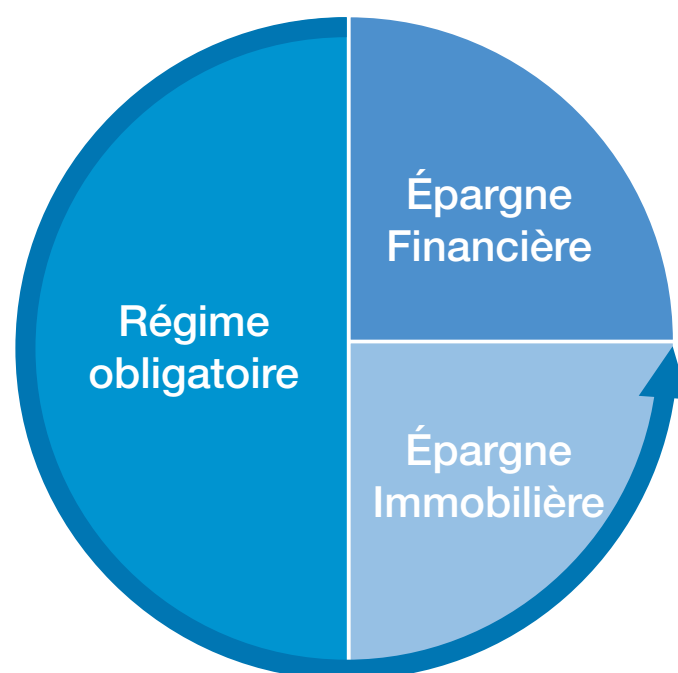
**Que comptez vous faire ?**



# Comment prévoir votre départ à la retraite ?

**Anticipez** votre baisse de revenus lors de votre départ à la retraite :

**Différentes solutions** s'offrent à vous.



Stratégie de **diversification de votre épargne**





# BILAN PATRIMONIAL

## vos attentes et vos objectifs

**Réalisez un bilan patrimonial avec Axe Conseils Patrimoine afin de mettre en place des stratégies pertinentes adaptées à vos objectifs.**

Nous vous proposons d'accéder à des solutions sur-mesure en vous assurant un accompagnement durable dans la création et le développement de votre patrimoine.

*L'approche globale consiste à réaliser un « audit » de votre situation patrimoniale permettant d'établir une stratégie « sur-mesure » adaptée à vos objectifs.*

Nous pouvons également intervenir afin de répondre à une question particulière :

- Comment valoriser un capital ?
- Comment réaliser un investissement immobilier ou financier ?
- Comment mettre en place votre épargne régulière ?
- Comment obtenir le meilleur taux pour votre crédit immobilier ou professionnel ?
- ...

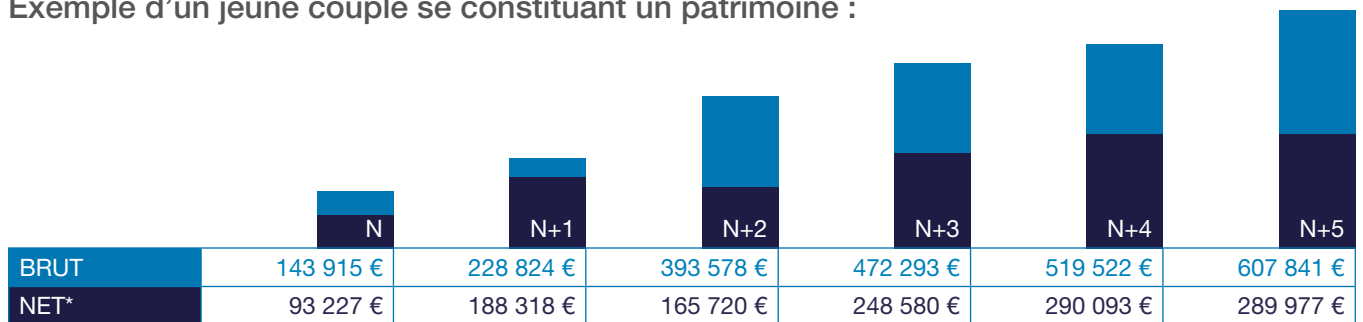


# Comment optimiser et développer son patrimoine ?

Dans le cadre d'une approche globale, nous sommes amenés à identifier vos attentes et vos objectifs à court, moyen, et long terme :

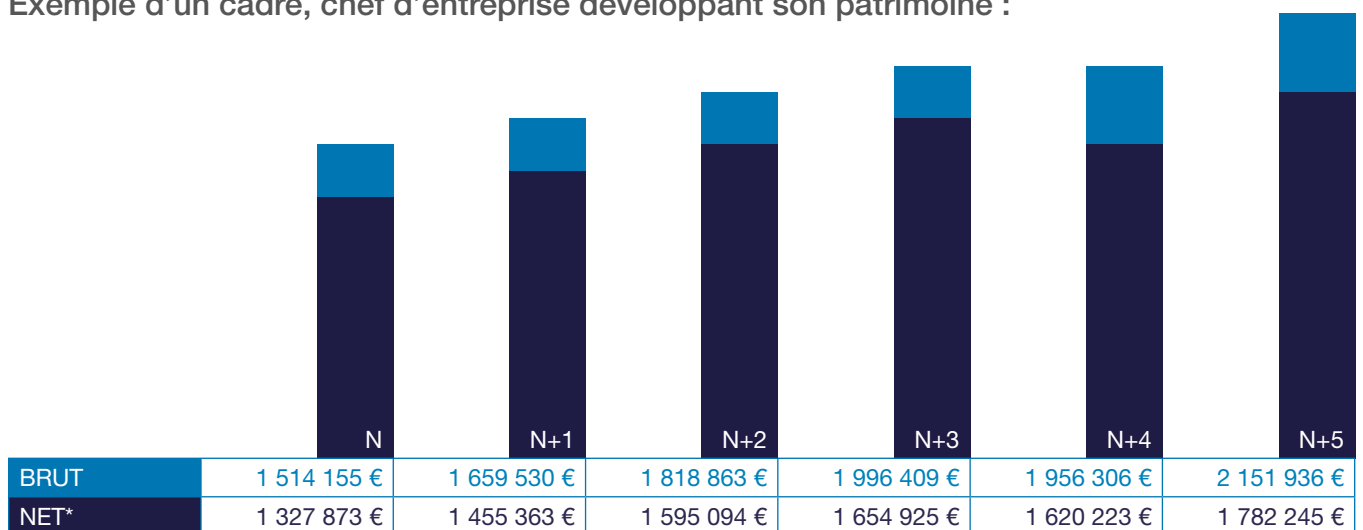
- Protéger votre famille
- Vous constituer un patrimoine : investissements financiers, immobiliers, épargne
- Préparer votre retraite (bilan retraite, revenus complémentaires)
- Optimiser votre statut de chef d'entreprise
- Optimiser votre fiscalité (impôts sur le revenu / ISF)
- Préparer la transmission de votre patrimoine : personnel et/ou professionnel

## Exemple d'un jeune couple se constituant un patrimoine :



\* Net = Crédit déduit

## Exemple d'un cadre, chef d'entreprise développant son patrimoine :



\* Net = Crédit déduit